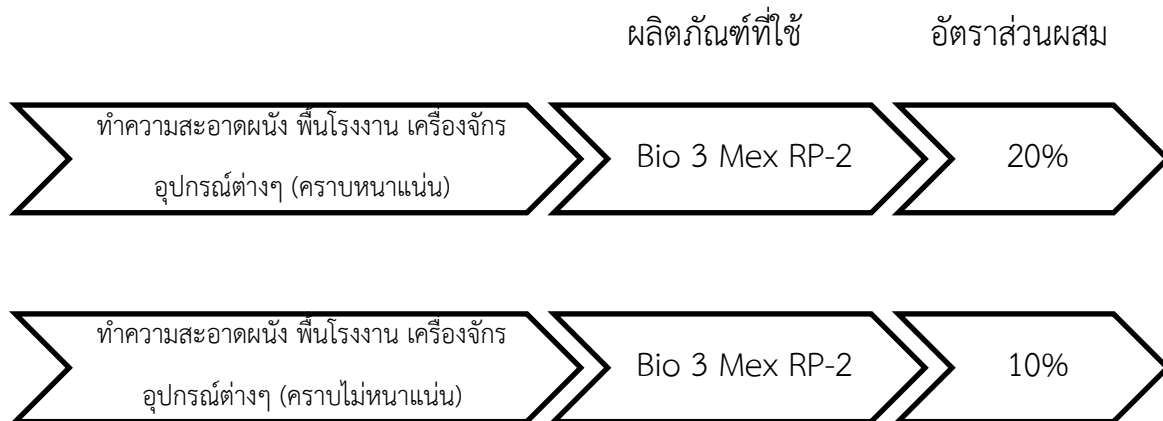




## Bio Degradable Products & Environmental Friendly

ผลิตภัณฑ์ย่อยสลายได้ในธรรมชาติ และเป็นมิตรต่อสิ่งแวดล้อม

### การทำความสะอาดโรงงาน เครื่องจักร และอุปกรณ์ต่างๆ หลังน้ำท่วม



หลังจากสถานการณ์น้ำท่วมลดลงแล้ว ปัญหาที่ตามมาคือคราบสกปรก และคราบน้ำมัน จะเกาะติดกับผนัง และพื้นของโรงงาน ทั้งด้านใน และด้านนอกในการทำทำความสะอาดบริเวณดังกล่าว แนะนำให้ใช้ผลิตภัณฑ์ Micro-Nice Bio 3 Mex RP-2 ผสมน้ำอัตราส่วน 10-20% ทั้งนี้ขึ้นอยู่กับความหนาของคราบสกปรก โดยมีขั้นตอนการทำความสะอาดดังนี้

#### ขั้นตอนทำความสะอาด

1. เคลื่อนย้ายวัสดุในโรงงานที่ชำรุดเสียหาย เก็บสิ่งสกปรก ที่มากับน้ำท่วมออกก่อนเช่น คราบน้ำมัน หนาแน่น โคลน เศษดิน เศษหญ้า หรือสิ่งแปลกปลอมอื่นๆออกก่อนเพื่อความสะดวกในการทำ ความสะอาด
2. ใช้น้ำฉีดไล่คราบสกปรกต่างๆออกก่อนเพื่อลดความหมักหมม
3. ใช้ผลิตภัณฑ์ Micro-Nice Bio 3 Mex RP-2 ผสมน้ำอัตราส่วน 20%
4. ฉีดพ่นผลิตภัณฑ์ให้ทั่วพื้นที่ๆจะทำความสะอาด (บริเวณที่มีความสกปรกหนาแน่น ควรฉีดพ่นผลิตภัณฑ์ ให้ชุ่มๆ)
5. สำหรับอุปกรณ์ เช่นกล่องใส่ชิ้นงาน แรคแขวนชิ้นงานที่ต้องล้างจำนวนมากๆ อาจใช้การแช่ล้างแทนการ ฉีดพ่นผลิตภัณฑ์
6. ทิ้งไว้ 10-20 นาที
7. ขัดถูทำความสะอาดด้วยอุปกรณ์ทำความสะอาด เช่น แปรงขัด แปรงขัดพื้น
8. ล้างออกด้วยน้ำสะอาด
9. สำหรับเครื่องจักรที่มีขนาดใหญ่ หรือพื้นที่ๆมีบริเวณกว้าง แนะนำให้ใช้เครื่องฉีดน้ำแรงดันสูง จะช่วยลด เวลาในการทำ ความสะอาด
10. เครื่องจักรที่ทำความสะอาดแล้ว สามารถนำไปซ่อมแซมปรับปรุงในขั้นต่อไป

Bio Degradable Products & Environmental Friendly  
ผลิตภัณฑ์ย่อยสลายได้ในธรรมชาติ และเป็นมิตรต่อสิ่งแวดล้อม



ตัวอย่างขั้นตอนการล้างทำความสะอาด



1. ฉีดพ่นผลิตภัณฑ์ทิ้งไว้ 10-20 นาที



2. ฉีดพ่นทำความสะอาดด้วยอุปกรณ์ทำความสะอาด



3. ใช้ผ้าชุบน้ำหมาดๆ เช็ดคราบสกปรกออก

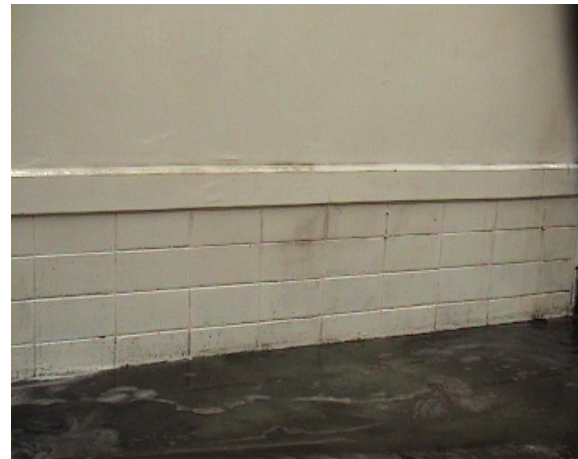


4. เปรียบเทียบบริเวณที่ทำความสะอาด

Bio Degradable Products & Environmental Friendly  
 ผลิตภัณฑ์ย่อยสลายได้ในธรรมชาติ และเป็นมิตรต่อสิ่งแวดล้อม  
 ตัวอย่างการทำความสะอาดจริงโดยใช้ผลิตภัณฑ์ Micro-Nice® RP-2



ทำความสะอาดผนังและพื้นภายนอก



ทำความสะอาดผนังและพื้นภายนอก



ทำความสะอาดเครื่องจักร

## Bio Degradable Products & Environmental Friendly

ผลิตภัณฑ์ย่อยสลายได้ในธรรมชาติ และเป็นมิตรต่อสิ่งแวดล้อม



ทำความสะอาดตู้คอนโทรล (ภายนอก)



ทำความสะอาดกล่องใส่ชิ้นงาน



ทำความสะอาดแรคแขวนชิ้นงาน