

ผลิตภัณฑ์ Micro-Nice®
สำหรับ
โรงแรม อาคาร และครัวเรือน



MICRO-NICE® BIO CLEAN & CLEAR

- **ข้อมูลผลิตภัณฑ์**

- ใช้ล้างทำความสะอาดเครื่องแก้ว ภาชนะ เครื่องครัว และอุปกรณ์ครัว, สายการผลิต (Conveyor) ในอุตสาหกรรมอาหาร
- **คุณประโยชน์** 1. ล้างคราบอาหาร ไขมัน และ สิ่งสกปรก สลายกลิ่นที่ติดอยู่บนภาชนะ
 2. ไม่ทำปฏิกิริยากับ โลหะ สี ปูน กระจก และ ชิ้นส่วนยาง
 3. ปลอดภัยต่อผู้ปฏิบัติงาน และเป็นมิตรต่อสิ่งแวดล้อม
 4. ย่อยสลายได้ในธรรมชาติ
- **วิธีใช้** 1. ใช้ผลิตภัณฑ์ ผสม กับน้ำ ในอัตราส่วน 1 ต่อ 5 – 10
 2. แช่ ภาชนะ จาน ชาม แก้ว ที่เอาเศษอาหารออกแล้ว ล้างออกด้วยน้ำเปล่า



MICRO-NICE[®] BIO CLEAN

❓ ข้อมูลผลิตภัณฑ์

- ใช้ล้างทำความสะอาดสุขภัณฑ์ พื้นห้องน้ำ ลดกลิ่นเหม็น ปลอดภัย
- คุณสมบัติ1. ทำความสะอาด คราบสกปรก ไขมัน เมือก ตะกอน คราบสบู่ คราบน้ำ
 - 2. ช่วยสลายกลิ่นเหม็น และกลิ่นอับในท่อระบายน้ำ
 - 3. ไม่กัดกร่อน โลหะ สี ปูน กระเบื้อง กระจก และ ชิ้นส่วนยาง
 - 4. ปลอดภัยต่อผู้ปฏิบัติงาน และเป็นมิตรต่อสิ่งแวดล้อม
 - 5. ย่อยสลายได้ในธรรมชาติ
- วิธีใช้
 - 1. ใช้ผสมกับน้ำในอัตรา ผลิตภัณฑ์ 1 ส่วน ต่อน้ำ 5-10
 - 2. เช็ดถู หรือ ชัดเบาๆ บริเวณ ที่ต้องการ อาจทิ้งไว้สักครู่(2-3 นาที) เพื่อเพิ่มประสิทธิภาพของการทำความสะอาด พื้นผิวนั้นๆ
 - 3. ล้างออกด้วยน้ำเปล่า



MICRO-NICE[®] BIO EZ-WASH

❓ ข้อมูลผลิตภัณฑ์

- ซักผ้าทุกชนิด สลายกลิ่น และ ปลอดภัยต่อระบบบำบัดน้ำเสีย
- **คุณประโยชน์**
 1. ซักล้างคราบไขมัน, สิ่งสกปรก และ กำจัดกลิ่น
 2. ลดประจุไฟฟ้าสถิตย์ ทำให้ผ้านุ่ม ไม่ติดตัว
 3. สูตรฟองน้อยจึงเหมาะกับการซักด้วยมือ และ/หรือเครื่องซักผ้า
 4. ปลอดภัยต่อผู้ปฏิบัติงาน และเป็นมิตรต่อสิ่งแวดล้อม
 5. ย่อยสลายได้ในธรรมชาติ
- **วิธีใช้**
 1. ใช้ผลิตภัณฑ์ 10 ซี.ซี. ต่อ การซักผ้า 1 กิโลกรัม (แช่ 15 นาที)
 2. บริเวณที่สกปรกมาก อาจใช้ผลิตภัณฑ์ป้ายให้ทั่ว ก่อนทำการซัก (ควรแช่ผ้า กับผลิตภัณฑ์ 10 – 15 นาที เพื่อประสิทธิภาพที่ดี)
 3. เดินระบบ / โปรแกรมการซักผ้า ตามปกติ



MICRO-NICE® BIO CLEAN & SHINE

- **ข้อมูลผลิตภัณฑ์**

- เช็ดถูหรือล้างทำความสะอาด และเคลือบมันบนพื้น หินแกรนิต กระเบื้อง หินอ่อน พื้นไม้ขัดเงา กระเบื้องยาง และอื่น ๆ
- **คุณประโยชน์** 1. เช็ดถูหรือล้างคราบสิ่งสกปรก, ฝุ่นละออง, น้ำมัน , ไขมัน บนพื้นผิว ให้ความมันที่ไม่ลื่น
 2. ช่วยสลายกลิ่น และ กลิ่นอับ และ ช่วยลดปริมาณประจุไฟฟ้าสถิตย์
 3. ไม่กัดกร่อน ปูน, หิน, โลหะ , สี , พลาสติก , กระจก และ ชิ้นส่วนยาง
 4. ปลอดภัยต่อผู้ปฏิบัติงาน และเป็นมิตรต่อสิ่งแวดล้อม
 5. ย่อยสลายได้ในธรรมชาติ
- **วิธีใช้**
 1. ใช้ผลิตภัณฑ์ ผสมน้ำ ในอัตราส่วน 1 ต่อ 50 - 100
 2. เช็ดถูบริเวณที่ต้องการ ประจำวัน



MICRO-NICE® BIO CARPET SHAMPOO

❓ ข้อมูลผลิตภัณฑ์

■ ใช้ซักพรม สลายกลิ่น กำจัดกลิ่นอับ

■ **คุณประโยชน์** 1. ซักพรม กำจัดคราบน้ำมัน ไขมัน สิ่งสกปรก และกำจัดกลิ่น

2. ทำให้พรมสะอาดอ่อนนุ่ม กลิ่นหอม ลดไฟฟ้าสถิตย์

3. สะดวกสำหรับการซักด้วยมือ และ/หรือ เครื่องซักพรม

4. ซักทำความสะอาดง่าย และปลอดภัยต่อผู้ปฏิบัติงาน และเป็นมิตรต่อสิ่งแวดล้อม

5. ย่อยสลายได้ในธรรมชาติ

■ **วิธีใช้ - Spot Cleaning.** ใช้ผลิตภัณฑ์ผสมน้ำในอัตราส่วน 1 ต่อ 10-15 ฉีดพ่นบริเวณ ที่ต้องการทำความสะอาด ทิ้งไว้ 10 นาที เพื่อเพิ่มประสิทธิภาพการทำความสะอาด

ใช้ผ้าสะอาดที่มีความชื้นพอประมาณเช็ดถู หรือ ชัดเบาๆ

- **ใช้กับเครื่องซักพรม** ใช้ผสมน้ำในอัตราส่วน 10% (1:9) ใส่พ่นลงบนพรม ให้เวลา สัก1-2 นาที และใช้เครื่องซักพรม เดินเครื่องซักพรมตามปกติ

Micro-Nice
Carpet Shampoo

Technogreen
Micronice Group



MICRO-NICE[®] BIO DEODORIZER

❓ ข้อมูลผลิตภัณฑ์

■ สลายกลิ่นในอากาศ ปลอดภัยต่อคน สิ่งแวดล้อม

■ **คุณประโยชน์** 1. สลายกลิ่นเหม็น และกลิ่นอับ จากสารอินทรีย์

2. ใช้เป็นสเปรย์ปรับอากาศในห้องที่เหม็นอับ

3. ใช้ได้กับทุกสถานที่ ที่มีกลิ่นไม่พึงปรารถนา เช่น ห้องครัว ห้องนั่งเล่น ฯลฯ

4. ไม่ทำปฏิกิริยา กับพื้นผิว หรือ วัสดุ ทุกชนิด

5. ปลอดภัยต่อผู้ปฏิบัติงาน และเป็นมิตรต่อสิ่งแวดล้อม

6. ย่อยสลายได้ในธรรมชาติ

■ วิธีใช้

1. ใช้ผลิตภัณฑ์ พ่น หรือสเปรย์ บริเวณที่ต้องการสลายกลิ่น

2. หลังจากพ่น หรือสเปรย์ บริเวณที่ต้องการสลาย กลิ่นที่ไม่พึงปรารถนาจะ

3. การใช้ เป็นประจำ จะช่วยลดปัญหากลิ่นที่ไม่พึงปรารถนา

MICRO-NICE® BIO DEODORIZER

Room odor Control



green
Micronice Group



MICRO-NICE[®] BIO EZ CARE

❓ ข้อมูลผลิตภัณฑ์

- ล้างทำความสะอาดเป็นประจำสำหรับ ห้อง และอุปกรณ์เครื่องใช้ภายในครัว
- คุณสมบัติ 1. กำจัดคราบน้ำมัน ไขมัน สิ่งสกปรก และขจัดกลิ่น
 2. ไม่ทำปฏิกิริยากับไม้ โลหะ สี ปูน กระเบื้อง กระจก และชิ้นส่วนยาง
 3. ปลอดภัยต่อผู้ปฏิบัติงาน และเป็นมิตรต่อสิ่งแวดล้อม
 4. ย่อยสลายได้ในธรรมชาติ
- วิธีใช้
 1. ใช้ผลิตภัณฑ์ ฉีดพ่นบริเวณที่ต้องการทำความสะอาด
 2. เช็ดถู หรือ ขัดเบาๆ บริเวณ ที่ต้องการ อาจจะใช้ไม้สก็โครู เพื่อเพิ่มประสิทธิภาพของการทำความสะอาด พื้นผิวต่างๆ
 3. ล้างออกน้ำหรือด้วยการเช็ดโดยใช้ผ้าสะอาดที่ชื้นพอประมาณ



MICRO-NICE® BIO AIR CONDITIONER CLEANER

❓ ข้อมูลผลิตภัณฑ์

- **การใช้งาน** สำหรับล้าง และ ทำความสะอาด เครื่องปรับอากาศ Wall Type และระบบ AHU
- **คุณประโยชน์**
 1. ล้างคราบสกปรก น้ำมัน เมื่อก ฝุ่นละอองที่ติดบนครีบริบายอากาศ ทั้ง คอยล์ ร้อน และ คอยล์เย็น
 2. ล้างคราบฝุ่น สกปรก ที่แผ่นกรอง
 3. ไม่ทำปฏิกิริยากับ โลหะ สี และ ชิ้นส่วนของระบบ AHU
 4. ปลอดภัยต่อผู้ปฏิบัติงาน และเป็นมิตรต่อสิ่งแวดล้อม
 5. ย่อยสลายได้ในธรรมชาติ
- **วิธีใช้** ล้างคอยล์ทั้งร้อนและคอยล์เย็น
- **สำหรับแอร์บ้าน** ฉีดพ่นผลิตภัณฑ์ผสมกับน้ำ อัตราส่วน 1 : 100 ไปที่ครีบริบายทุกๆสัปดาห์
- **สำหรับ AHU** ฉีดพ่นผลิตภัณฑ์ผสมกับน้ำ อัตราส่วน 1 : 20 ไปที่ครีบริบายคอยล์ทิ้งไว้ (ประมาณ 20 - 30 นาที) แล้วฉีดน้ำเปล่า ทำความสะอาด

MICRO-NICE® BIO AIR CONDITIONER CLEANER

- Cleaning AHU-L3-7 (The Lobby) @ The Peninsula Bangkok

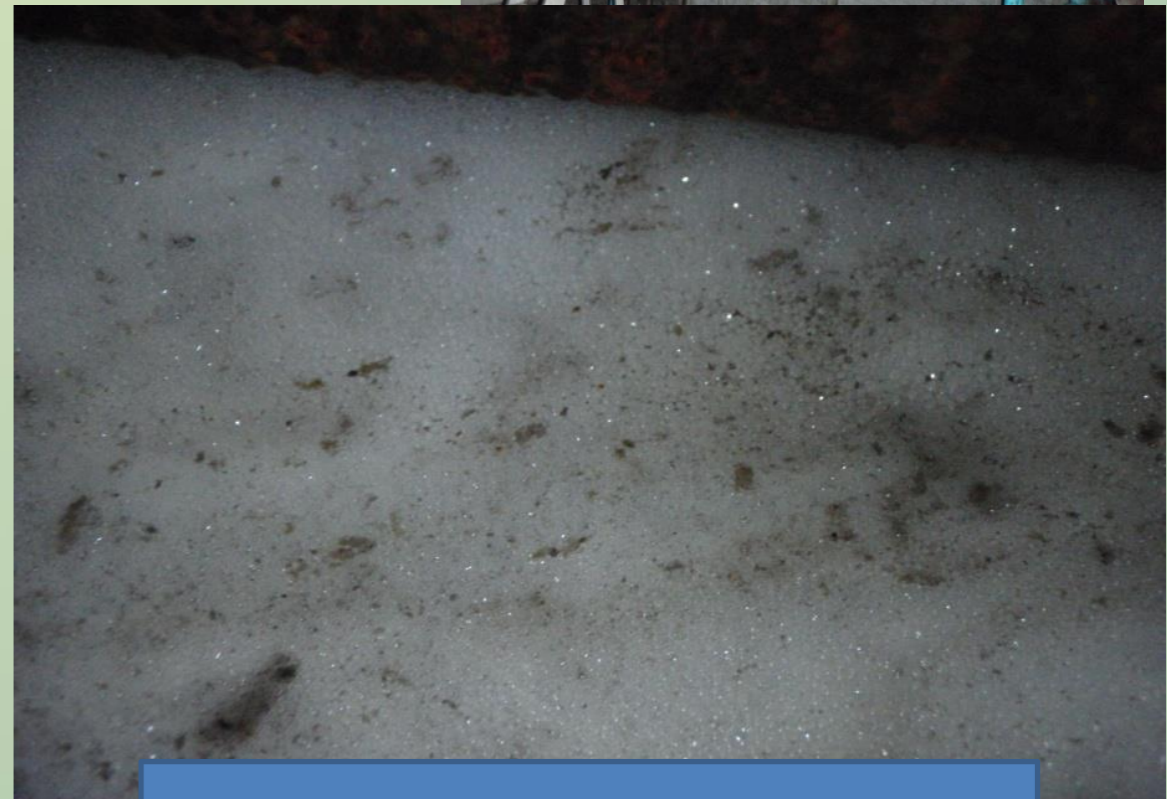


MICRO-NICE® BIO AIR CONDITIONER CLEANER

- ตัวอย่างงาน : ทดสอบประสิทธิภาพในการล้างทำความสะอาด AHU
 - สถานที่ : ห้างสรรพสินค้า Future Park รังสิต
 - อุปกรณ์ที่ใช้ : High Pressure Water Jet Gun
 - การเตรียมการ : ใช้ผลิตภัณฑ์ผสมกับน้ำในอัตราส่วน 1 : 2



ผลิตภัณฑ์สามารถเข้าไปทำงานได้ดีจากฝั่ง
ด้านหน้าจนมาถึงแผ่น Fin Coil ทางด้านหลัง



สังเกตบนผิวฟอง จะพบคราบสกปรกต่างๆออกมา
ปะปนอยู่ด้วย

MICRO-NICE® BIO AIR CONDITIONER CLEANER

- ตัวอย่างงาน : ทดสอบประสิทธิภาพในการล้างทำความสะอาด AHU



หลังจากพองเริ่มหมด สามารถเห็น
คราบสกปรกและเมือกต่างๆที่หลุด
ออกจากการล้างได้อย่างชัดเจน

หลังจากพองเริ่มหมด สามารถเห็น
คราบสกปรกและเมือกต่างๆที่หลุด
ออกจากการล้างได้อย่างชัดเจน



MICRO-NICE® BIO AIR CONDITIONER CLEANER

Result after Cleaning



Before

ตำแหน่งการวัด	แรงลม (16 จุด) หน่วย : cfm				อุณหภูมิ (32 จุด) หน่วย : °c							
บนซ้าย	17	8	22	22	10.2	9.2	8.6	8.2	11.4	9.6	9.4	9.4
บนขวา	20	18	20	11	10.8	9.8	9.4	9.8	11.6	8.8	8.4	8.6
ล่างซ้าย	18	18	19	19	9.0	7.6	7.4	7.6	9.6	8.8	9.4	9.0
ล่างขวา	16	16	19	14	9.8	9.4	9.8	9.0	8.6	7.4	7.6	7.6
ค่าเฉลี่ย	*11,078.40 cfm				9.09 °c							

After

ตำแหน่งการวัด	แรงลม (16 จุด) หน่วย : cfm				อุณหภูมิ (32 จุด) หน่วย : °c							
บนซ้าย	16	10	23	18	9.6	7.2	7.8	8.2	8.2	6.2	6.2	6.4
บนขวา	19	19	20	15	7.6	6.6	6.2	6.6	9.0	6.4	6.2	7.6
ล่างซ้าย	21	20	23	21	8.8	7.2	6.8	6.4	7.4	5.8	5.6	5.2
ล่างขวา	21	27	23	23	7.4	6.4	6.2	6.0	7.0	6.2	6.4	6.6
ค่าเฉลี่ย	*12,761.60 cfm				6.92 °c							

MICRO-NICE[®] BIO SEPARATOR

- **ข้อมูลผลิตภัณฑ์**

- ใช้แยกน้ำมันและคอลลอยด์ที่ผสมกับน้ำ

- **คุณประโยชน์ 1.** ช่วยแยกน้ำมันและคอลลอยด์ที่ผสมกับน้ำ ที่ไม่ต้องการออกจากน้ำ

- 2. ช่วยละลายก้อนไขมันที่จับตัวเป็นก้อน ที่บดแตกไขมัน และลดกลิ่นเหม็น

- 3. ย่อยสลายได้ในธรรมชาติ

- **วิธีใช้**

- 1. ใช้ผลิตภัณฑ์เข้มข้นผสมลงในน้ำที่ต้องการจะแยกน้ำมัน และคอลลอยด์ ในอัตราส่วนที่เหมาะสม (ขึ้นอยู่กับสภาพน้ำแต่ละที่)

- 2. หรือใช้ผลิตภัณฑ์เข้มข้นพ่นลงบริเวณก้อนไขมัน ทิ้งไว้ 5-10 นาที แล้ว ฉีดน้ำ ตาม ก้อนไขมันจะถูกละลายกลายเป็นน้ำมัน

- 3. ดูดหรือตักน้ำมัน/ ไขมัน ที่ลอยตัวขึ้นมาออก ส่วนคอลลอยด์ที่ ตกตะกอน ดูดออกแล้วนำไปกำจัด หรือใช้การพองให้ลอย*

อาคารสีเขียวด้วยผลิตภัณฑ์ Micro-Nice



บริษัท ผลิตไฟฟ้า จำกัด(มหาชน)

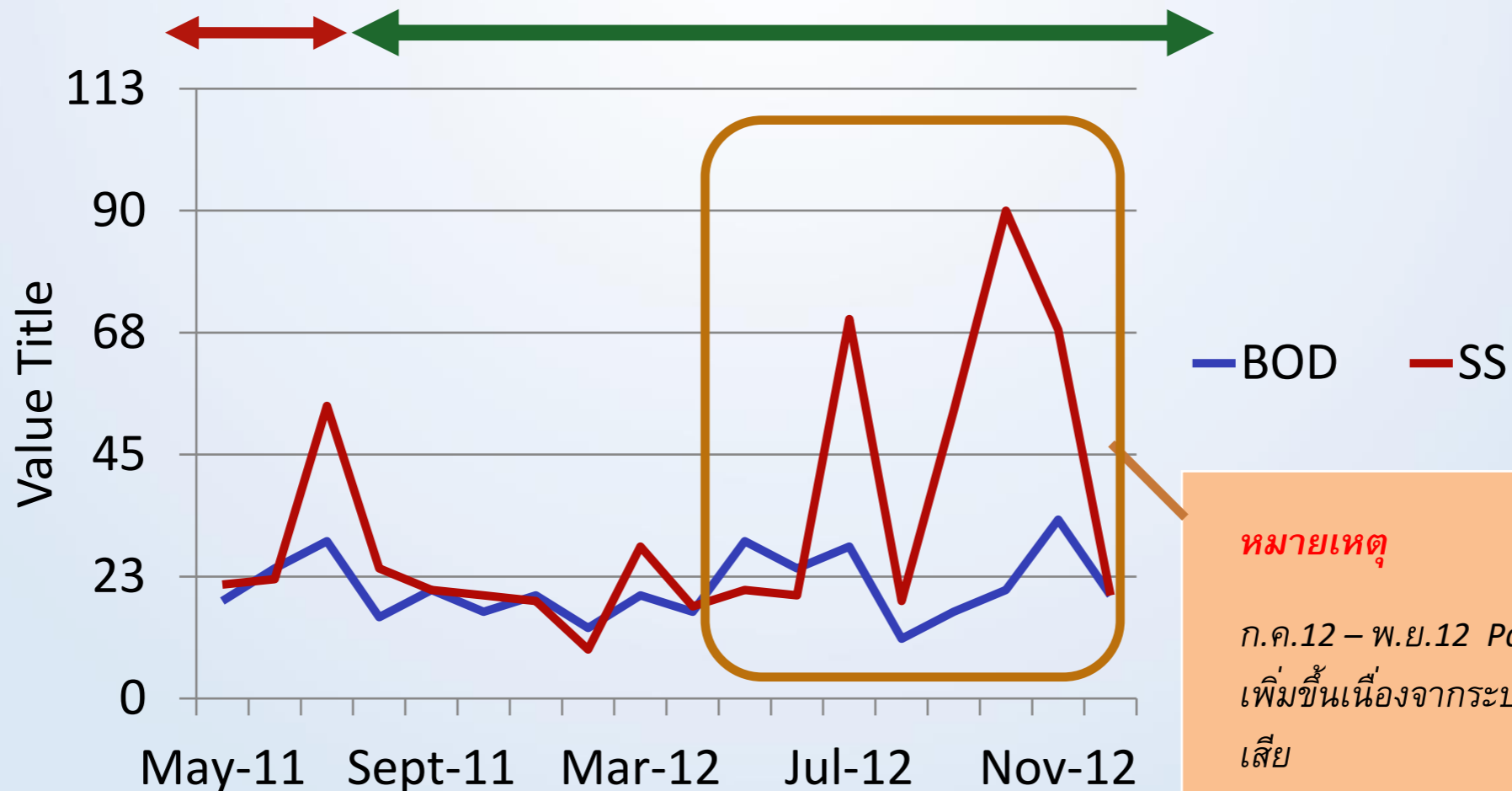
หลังใช้ผลิตภัณฑ์ Micro-Nice® (ตั้งแต่เดือนสิงหาคม)

คุณภาพน้ำหลังบำบัดอยู่ในเกณฑ์ปกติโดยไม่มีการเปลี่ยนแปลงระบบเดิม

Item	Unit	Standard	5-11	6-11	6-11	7-11	7-11	8-11	1-12	2-12	3-12	4-12	5-12	6-12	7-12	8-12	9-12	10-12	11-12	12-12
BOD	mg/l	<20	8	24	29	5	20	6	9	13	9	6	29	24	28	11	6	20	3	9
S	mg/l	<30	21	2	34	24	20	9	8	9	28	7	20	9	70	8	5	90	8	9

ก่อนใช้ Micro-Nice®

หลังใช้ Micro-Nice®



ตัวอย่างอาคารสีเขียวที่ใช้ผลิตภัณฑ์ Micro-Nice

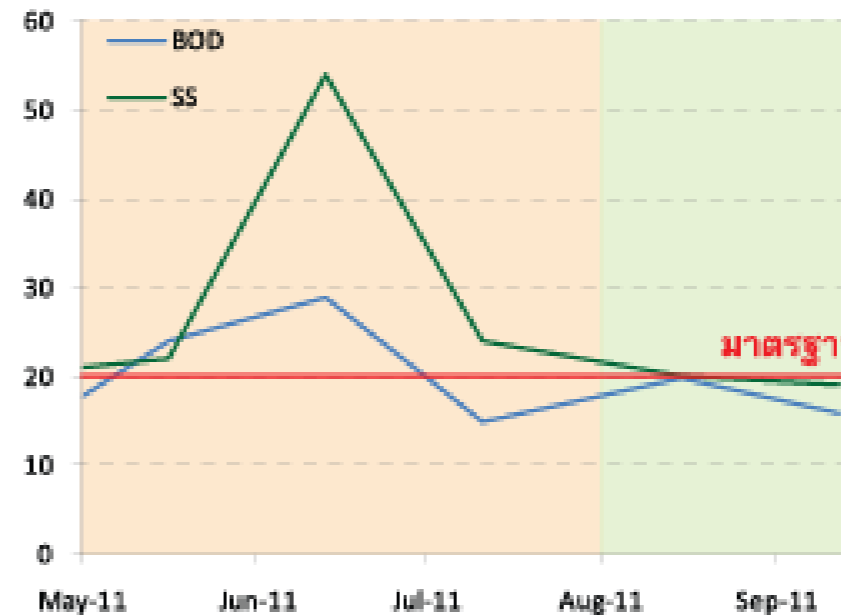
บริษัท ผลิตไฟฟ้า จำกัด(มหาชน) EGCO Tower

หลังใช้ผลิตภัณฑ์ Micro-Nice® (ตั้งแต่เดือนสิงหาคม) คุณภาพน้ำหลังบำบัดอยู่ในเกณฑ์ปกติ

Item	Unit	Standard	May-11	Jun-11	Jul-11	Aug-11	Sep-11	Oct-11
BOD	mg/l	<20	18	24	29	15	20	16
SS	mg/l	<30	21	22	54	24	20	19

สารล้างเดิม
Bio Degradable?

ใช้ Micro-Nice®
- Bio Clean
- Bio Hand Wash
- Bio Clean & Clear
- D-5



ตัวอย่างอาคารสีเขียว
ที่ใช้ผลิตภัณฑ์ Micro-Nice

